



MEMÒRIA 2022



**LES ASSEGURANCES
ÈTIQUES I SOLIDÀRIES
ENS REMETEN
ALS ORÍGENS DE
L'ASSEGURANÇA COM
A EINA DE COHESIÓ
SOCIAL Y SOLIDARITAT.**

MEMÒRIA 2022

L'any 2022 ha estat un any de reptes que cal afrontar a curt i a mig termini. L'emergència sanitària i posterior impacte social han posat de manifest la fragilitat del nostre equilibri social i han fet aflorar la necessitat de dur a terme un consum responsable a tots els nivells per tal de fomentar una economia que posi les persones i el planeta al centre. A aquesta situació cal sumar-hi la inestabilitat provocada per la guerra a Ucraïna i les seves derivades en l'àmbit energètic. Un àmbit energètic que està molt lligat als canvis climàtics provocats pel sistema actual. D'aquesta manera, tots els agents de la societat tenen la seva responsabilitat, i el món assegurador també, de mirar d'enfocar la seva activitat incorporant una mirada social i ambiental en la seva estratègia.

Les assegurances ètiques ho tenen present i segueixen treballant per tal d'anar més enllà d'una oferta asseguradora que cobreixi les nostres necessitats, fent de la sostenibilitat social i ambiental un eix clau dins la seva estratègia de funcionament.

Les dades mostrades en aquesta memòria no arriben a visibilitzar la dimensió i l'impacte real de les assegurances ètiques i solidàries, però volen ajudar a posar en valor aquelles entitats que fan una aposta clara i decidida per diferenciar-se de la resta sota els principis de les assegurances ètiques i solidàries.



FORMA PART



15 xarxes territorials i 4 sectorials que aglutinen a més de 50.000 persones en 944 entitats

CREA



OBJECTIUS

Foment de la pràctica ètica i solidària dins el sector assegurador

Ser un eina que ajudi a realitzar un consum conscient de serveis asseguradors ètics i solidaris

Àmbit d'influència

Font: 2022 Edelman Barómetro de Confianza. Informe Especial: La Nueva Cascada de Influencia.



63%

de les persones compren o defensen marques basant-se en les seves creences i principis.

73%

de persones entre 14 i 26 anys

Font: Informe "Las empresas más relevantes de la Economía Social 2020-2021" de CEPES - Confederación Empresarial Española de la Economía Social



10%

DEL PIB EN FACTURACIÓ

2.184.234

PERSONES TREBALLADORES

43.192

EMPRESSES

21.625.063

PERSONES ASSOCIADES

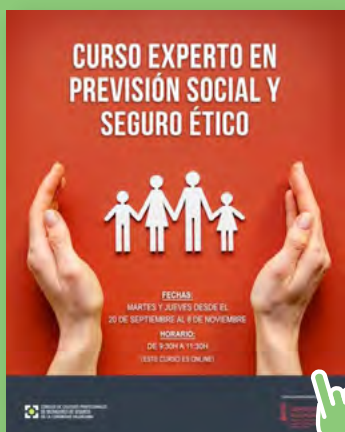


Fets rellevants

DURANT L'ANY 2022
S'HAN REALITZAT NOVES
COL·LABORACIONS
AL VOLTANT DE LES
ASSEGURANCES
ÈTIQUES I SOLIDÀRIES



BARÒMETRE DE
LES FINANCES ÈTIQUES
S'HA COL·LABORAT EN
LA RENOVADA SECCIÓ
D'ASSEGURANCES ÈTIQUES DE
L'INFORME ANUAL SOBRE LES
FINANCES ÈTIQUES A ESPANYA.



PARTICIPACIÓ EN EL CURS
EXPERT EN PREVISIÓ SOCIAL
I ASSEGURANÇA ÈTICA DEL
CONSELL DE COL·LEGIS
PROFESSIONALS DE MEDIADORS
D'ASSEGURANCES DE LA
COMUNITAT VALENCIANA.



RÀDIO SABADELL
“CONSUMINT CONSCIÈNCIA”
TOT EL QUE NECESSITES
SABER DE LES FINANCES I
ASSEGURANCES ÈTIQUES.



NOTÍCIA
EL SEGELL ETHSI
D'ASSEGURANCES ÈTIQUES,
PER PRIMERA VEGADA A UNA
LICITACIÓ PÚBLICA.

Asseguradores i mutualitats registrades


30% 

de dones en
càrrecs directius

3.083M 

en inversions que incorporen (o estan
en procés d'incorporació de) criteris de
selecció ètics

1/8  rati salarial

100%  d'energia renovable al 70%
de les entitats registrades

2.049 

persones treballadores a
les entitats d'assegurances
ètiques



4,7M

de pòlisses gestionades per
asseguradores ètiques

1.588M 

en
primes que
representa

2,5%

del volum total
de primes a
Espanya

16  productes
registrats

Les assegurances ètiques en xifres

ALGUNES DE LES XIFRES MÉS DESTACADES DELS IMPACTES I LES CARACTERÍSTIQUES DE LES ENTITATS REGISTRADES PEL SEGELL ETHSI MOSTRADES A L'ÚLTIM BARÒMETRE DE LES FINANCES ÈTIQUES.

Corredories registrades

55%

de dones
en càrrecs
directius

1/4 rati
salarial

14,5M

de primes
intercedides

Entitats registrades 2022



ARÇ

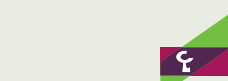
Corredoria que aposta per la gestió integral d'assegurances per a particulars, empreses i organitzacions, incorporant els valors del mutualisme, l'equitat i la transparència en la seva oferta de productes.



ASSEENUR

Corredoria que busca la protecció total de les usuàries i els seus béns. Amb un tracte molt personal i directe que combina amb la sensibilització sobre la necessitat i importància de consumir finances ètiques i amb la promoció de l'Economia Social i Solidària en tots els àmbits.

S'ha integrat dins Arç Cooperativa l'any 2022.



LAGUN ARO

SEGUROS LAGUN ARO

Seguros Lagun Aro és una companyia asseguradora que pertany al Grupo Laboral Kutxa i està integrada dins el Grupo Mondragón. Seguros Lagun Aro ofereix i gestiona serveis per a persones, empreses i institucions des dels valors de la proximitat, transparència i compromís.



MUTUACAT

Es una mútua de previsió social que es va crear el 1969 en base a un model econòmic col·laboratiu sense ànim de lucre on els beneficis es reverteixen en la millora dels serveis. Ofereixen assegurances de salut i prestacions econòmiques amb l'objectiu de contribuir al benestar i la qualitat de vida dels mutualistes.



NORTLAN

Corredoria que busca transformar l'economia fent-la més justa. Treballa des d'una perspectiva de transparència, igualtat d'oportunitats i consum responsable. Aposten per assegurar un món millor.

S'ha integrat dins Arç Cooperativa l'any 2022.



PREVISORA GENERAL

Mutualitat que treballa per ser una alternativa a l'assegurança tradicional, posant les assegurances al servei de les persones amb l'objectiu d'aconseguir una societat més amable i solidària.

Entidades registradas 2022



REALE SEGUROS

Reale Seguros és una companyia asseguradora de referència al mercat espanyol on hi és des de 1898. Pertany a Reale Group, on la seva matriu Reale Mutua Assicurazioni, gairebé arriba a dos segles d'història sent la mutualitat asseguradora italiana més gran.



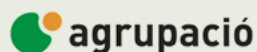
SERYES

Seryes és una corredoria que neix d'un grup de cooperatives de treball associat per donar servei a les entitats de l'economia social, amb vocació d'aportar una gestió ètica i transparent al mercat assegurador.



SOCIAL PARTNERS

Social Partners Corredoria està especialitzada en les assegurances per a les entitats socials. Social Partners, va néixer amb la visió d'esdevenir una corredoria social, recuperant els valors essencials de les relacions humanes com a base de la seva diferenciació.



CRÉDIT MUTUEL ALLIANCE FÉDÉRALE

Les empreses del Grupo ACM Espanya fonamenten la seva reputació i legitimitat en base els principis ètics del grup i responen socialment de manera activa davant els grups d'interès a Espanya, amb les marques Agrupació i Atlantis al capdavant dins l'àmbit assegurador.



ethsi.net

ethsi@fets.org

 [@Ethsi_Label](https://twitter.com/Ethsi_Label)